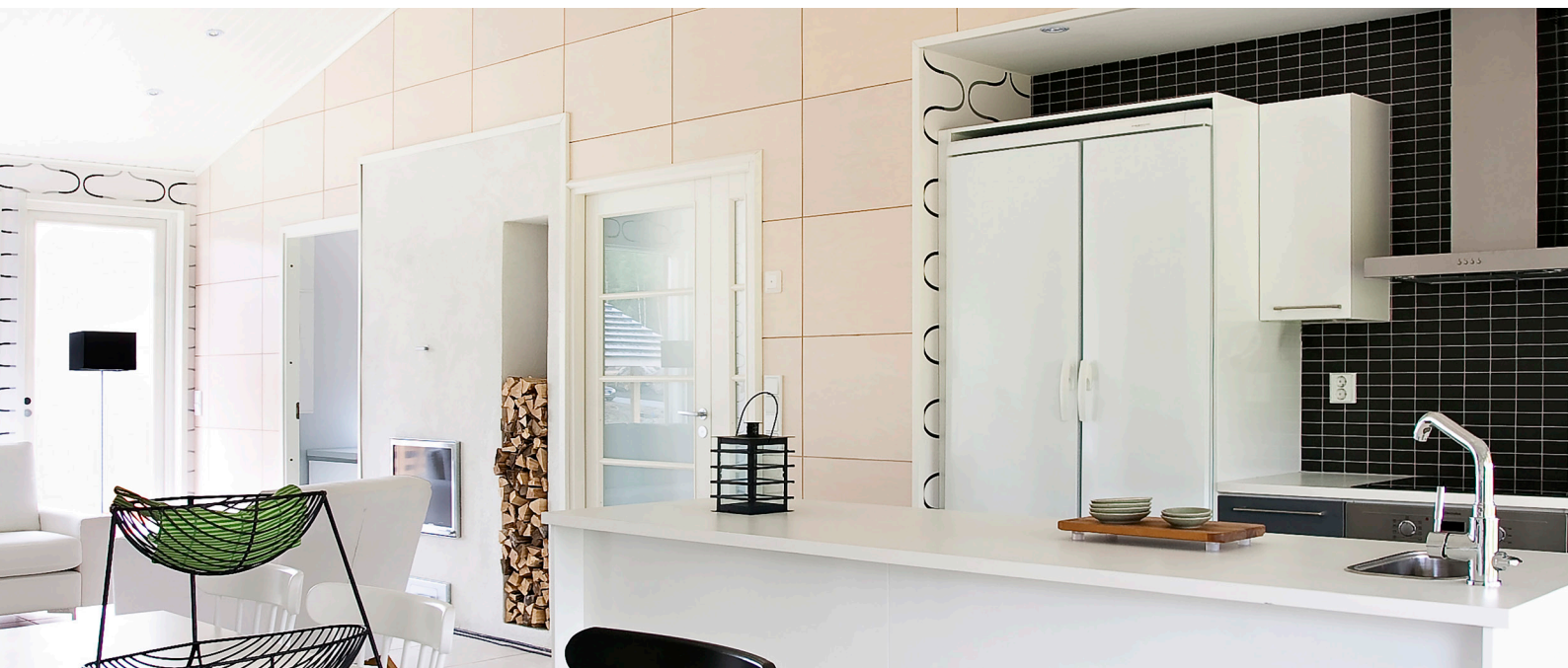


Arkki



Innenverkleidungen aus Sperrholz

Arkki ist für den Innenraum. Eine Sperrholzplatte, mit der auch anspruchsvolle Ideen umgesetzt werden können.

Arkki ist aus finnischem Birkensperrholz gefertigt. Eine echte Holzoberfläche und ein elegantes Interieur – das ist Material, das natürliche Atmosphäre in den Raum bringt. Jedes Arkki Panel ist ein einzigartiges Stück von Mutter Natur.

Mit diesen Innen-sperrholzplatten kann leicht die Wand oder die Deckenfläche eines Raumes und das Aussehen des Raumes individualisiert werden. Die Platten können so angeordnet werden, dass die Stöße individuell in gerader Linie oder aber schräg angebracht sind.

Arkki ist rundum mit Nut- und Federsystem ausgestattet vorbereitet für eine schnelle Installation mit gewöhnlichen Handwerkzeugen. Arkki ist für eine trockene Umgebung vorgesehen.

Arkki eignet sich besonders für: Innenverkleidung, Decken, Raumteiler.



EASY TO USE






LOW
EMISSION



ECO-
FRIENDLY



EASY TO
CLEAN

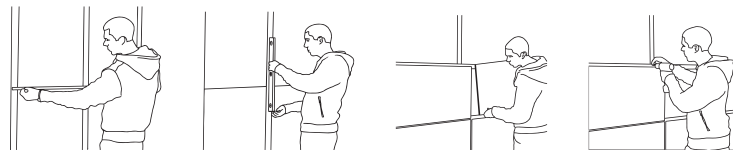
-  Ausgezeichnetes Panel für vielseitige Anwendungen
-  Gutes Gewicht gute Festigkeitseigenschaften
-  Zweckmäßige Platte für verschiedene Anwendungen



KOSKISEN

Technische Spezifikationen

Trägerplatte	Koskisen Finnisches Birkensperrholz
Verleimung	Harnstoff-Formaldehyd-Harz nach EN 314-2 / Klasse 1 Innenraumbedingungen. Formaldehyd-Emissionswerte von Paneelen erfüllen die Anforderungen der Klasse E1 (EN 13986)
Farben	Lack-weiß, Klarlack und naturell
Oberflächenbeschichtung	Erhältlich unbeschichtet oder mit wasserbasierten Lack in weiß oder Klarlack
Standardstärken	12 mm
Standardformate	732 x 454 mm
Dichte	Birke ca. 700 kg/m ³
Paket	5 Sperrholzplatten = 1,66m ²



Zusätzliche Informationen

Umwelt

Unser Rohstoff Holz ist ein ökologisches und nachwachsendes Material und speichert Kohlenstoff während seines gesamten Lebenszyklus. Koskisen Sperrholzprodukte werden in Finnland nach strengsten Nachhaltigkeitsprinzipien hergestellt. Koskisen ist ein Pionier in Sachen Umweltschutz. Im finnischen Forstbetrieb ist die Lieferkette des Holzes immer im Detail bekannt. Finnischer Wald ist in erster Linie in Privatbesitz und die Eigentümer werden von einem starken Engagement für langfristige Forstwirtschaft und Forstwirtschaft geleitet. Jährlich wachsen mehr finnische Wälder nach als Holz geerntet wird. Dies garantiert einen nachhaltigen und umweltverträglichen Rohstoff.

Zusätzliche Information

Holz ist ein lebendiges Material und jede Platte ist einzigartig. Daher kann ein Foto oder ein Musterstück nicht repräsentieren in Farbe, Schattierung, Knoten usw. Bitte beachten Sie, dass zwischen den Platten eine leichte Farbabweichung zulässig ist.

Die Informationen basieren zwar auf umfangreichen Tests, dienen jedoch nur als Richtlinie und haben keine Garantie. Wir behalten uns das Recht vor, Spezifikationen ohne Notiz zu ändern. Für andere als die durch eindeutig nachgewiesene Produktions- oder Bedienungsfehler des Lieferanten verursachten Mängel haftet der Benutzer. Ein Anspruch auf Schadenersatz ist begrenzt auf den Wert der defekten Platte. Der Verkäufer übernimmt keine Garantie dafür, dass die Ware für einen bestimmten Zweck geeignet ist, es sei denn, er gibt eine schriftliche Erklärung über ihre Eignung ab.