

KoskiWall



Szybki i łatwy montaż

KoskiWall to niepowlekanie płyty do ścianek działowych i wewnętrznych powierzchni ścian zewnętrznych. Płyty można przybijać zwykłymi druciakami lub przykręcać kołkami gwintowanymi. Umożliwiają również łatwe nanoszenie tynku.

Do suchych warunków zalecamy stosowanie głównie standardowych płyt wiórowych o prostych krawędziach i grubości 11 mm. W przypadku ścian poddawanych dużym obciążeniom można stosować płyty o grubości 12 mm z prostymi lub dopasowanymi krawędziami. Płyty z piórami i wpustami umożliwiają wykonywanie połączeń na styk lub ukośnych w zależności od tego, który bok paneli jest używany.

Płyty dostępne są również z klasą odporności na wilgoć P5 do stosowania w wilgotnych warunkach.

Produkty KoskiWall nadają się przede wszystkim do wewnętrznych powierzchni ścian zewnętrznych, ścianek działowych, sufitów i konstrukcji wsporczych dachów (P5).



EASY TO USE

EASY
MACHININGECO-
FRIENDLY

ACOUSTIC



Szybki montaż



Jednakowa wytrzymałość w każdym kierunku



Łatwa obróbka



Dobra izolacja akustyczna



Twarda i gęsta powierzchnia



Przyjazność dla środowiska



Możliwość bezpiecznego mocowania do ściany ciężkich przedmiotów



KOSKISEN

KoskiWall



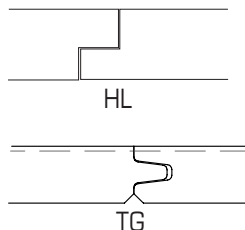
Specyfikacja techniczna

Surowiec	Trociny i zrębki drzewne z własnej działalności
Deska podstawowa	Płyta wiórowa spełniająca wymagania normy EN 312
Klasa formaldehydu	Klasa E1 EN 312
Grubość	11 mm, proste krawędzie
Wymiary	1200 x 2600 mm Inne wymiary dostępne na zamówienie.
Gęstość	W zależności od grubości i typu deski, około 700 kg/m ³
Pióra i wpusty	Dwie dłuższe krawędzie z piórami i wpustami lub wszystkie cztery krawędzie z piórami i wpustami
Malowanie	Należy skontaktować się z dostawcą farb w celu dobrania odpowiedniej farby pozwalającej uniknąć prześwitывania kory przez farbę.
Obróbka maszynowa	Wiercenie otworów i obróbka krawędzi podobna do T&G (pióro i wpust), skos i profile złączowe na życzenie.
Inne dane	Szczegółowe dane techniczne można znaleźć w deklaracji właściwości użytkowych Koskisen. Odwiedź stronę koskisen.com/download .

Wielkości palet

Grubość	Wymiary	Szt./płl
11	1200x2600	69

Kształt piór i wpustów



Dodatkowe informacje

Środowisko naturalne

Drewno, czyli wykorzystywany przez nas surowiec, to ekologiczny i odnawialny materiał, który wiąże dwutlenek węgla w całym cyklu użytkowania. Płyty wiórowe Koskisen produkowane są w Finlandii zgodnie z najbardziej restrykcyjnymi zasadami dotyczącymi zrównoważonego rozwoju. W Finlandii firma Koskisen jest pionierem w dbaniu o środowisko naturalne w leśnictwie, a nasz łańcuch dostaw drewna jest całkowicie przejrzysty. Fińskie lasy stanowią w większości własność prywatną. Ich właściciele przywiązują dużą wagę do długotrwałej polityki i gospodarki leśnej. Każdego roku fińskie obszary leśne powiększają się pomimo wycinki. Gwarantuje to, że nasze materiały są zrównoważone i przyjazne dla środowiska.

Dodatkowe informacje

Płyty wiórowe firmy Koskisen produkowane są z trocin pochodzących z naszego własnego tartaku i w 85% składają się z prawdziwego drewna. Profesjonalna kontrola jakości pozwala zapewnić, że płyty wiórowe Koskisen są zawsze czyste – nie zawierają piasku ani innych zanieczyszczeń. Czyste, wysokiej jakości płyty wiórowe są łatwe w obróbce i nie uszkadzają tarcz tnących. Choć prezentowane informacje poparte są kompleksowymi badaniami, służą wyłącznie jako wskazówki i nie udziela się w odniesieniu do nich żadnej gwarancji. Zastrzegamy prawo do wprowadzenia poprawek w specyfikacjach bez powiadomienia. Użytkownik ponosi odpowiedzialność za wszelkie defekty inne niż bezspornie wynikające z produkcji lub obsługi przez dostawcę. Wszelkie roszczenia odszkodowania ograniczone są do wartości wadliwych paneli. Sprzedawca nie gwarantuje stosowności towarów do określonego zastosowania, chyba że stosowność została zadeklarowana na piśmie.



Zakład Płyt

Tehdastie 2, 16600 Järvelä, FINLANDIA
tel. +358 20 553 41
koskisen.com

