

KoskiWall



Schnelle und mühelose Montage

KoskiWall ist eine unbeschichtete Platte für Trennwände und Innenverkleidungen von Außenwänden. Die Platten können an den Wandstehern mit herkömmlichen Drahtstiften festgenagelt oder festgeschraubt werden. Die Platten lassen sich außerdem auch leicht kleben.

Für trockene Umgebungen empfehlen wir vor allem kantengerade 11 mm starke Standardspanplatten. Sind die Wände schweren Lasten ausgesetzt, empfiehlt sich die Verwendung 12 mm starker kantengerader oder gekehlter Platten. Je nach der verwendeten Plattenseite können bei TG-gekehlten Platten an der Oberfläche gestoßene oder abgeschrägte Anschlüsse verwendet werden.








Für feuchte Umgebungen ist auch eine feuchtbeständige P5-Qualität erhältlich. KoskiWall-Platten eignen sich insbesondere für Innenverkleidungen von Außenwänden Trennwände, Decken und den Dachunterbau (P5).



EASY TO USE

EASY
MACHININGECO-
FRIENDLY

ACOUSTIC

-  Schnelle Montage
-  Leicht zu bearbeiten
-  Robuste und dichte Oberfläche
-  Schwere Gegenstände lassen sich sicher an der Wand befestigen
-  Einheitliche Festigkeit der Platte in allen Richtungen
-  Gute Schalldämmungseigenschaften
-  Umweltfreundlich


KOSKISEN

KoskiWall



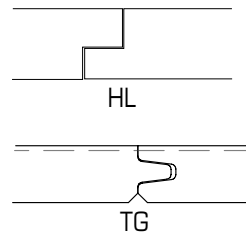
Technische Daten

Rohstoff	Sägemehl und Hobelspäne von unseren eigenen Holzverarbeitungswerken
Trägerplatte	Spanplatten gemäß EN 312
Formaldehyd- dklasse	Klasse E1 EN 312
Stärke	11 mm, kantengerade
Formate	1200 x 2600 mm Andere Formate auf Anfrage
Dichte	Je nach Stärke und Plattentyp ca. 700 kg/m ³
Nut-und-Fe- der-Alternativen	Längsseiten mit Nut und Feder oder rundum Nut und Feder
Farbanstrich	Wenden Sie sich an Ihren Lacklieferanten für die Wahl eines geeigneten Anstrichs, um durchscheinenden dunkle Flecken zu vermeiden.
Bearbeitung	Bohren von Löchern, Kantenbearbeitungen wie Nut/Feder, Fase und Fräsungen auf Anfrage
Sonstige Infor- mationen	Detaillierte technische Informationen finden Sie in Koskisens Leistungsbeschreibung (Declaration of Performance, DoP). Bitte besuchen Sie koskisen.de/download .

Palettengrößen

Stärke	Formate	St./Pal.
11	1200x2600	69

Form der Nut und Feder



Zusätzliche Informationen

Umwelt

Unser Rohstoff Holz ist ein ökologisches und nachwachsendes Material, das während seines gesamten Lebenszyklus Kohlenstoff speichert. Koskisen Sperrholzprodukte werden in Finnland nach strengsten Nachhaltigkeitsprinzipien hergestellt. Koskisen ist ein Pionier in Sachen Umweltschutz. Im finnischen Forstbetrieb ist die Lieferkette des Holzes immer im Detail bekannt. Finnischer Wald ist in erster Linie in Privatbesitz und die Eigentümer werden von einem starken Engagement für langfristige Forstwirtschaft und Forstwirtschaft geleitet. In den finnischen Wäldern wächst jährlich mehr Holz nach als geerntet wird. Dadurch sind die Nachhaltigkeit und Umweltverträglichkeit unseres Hauptrohstoffs gewährleistet.

Zusätzliche Informationen

Koskisens Spanplatten werden aus Sägemehl hergestellt und bestehen zu 85 % aus natürlichem Holz. Eine professionelle Qualitätssicherung gewährleistet, dass die Spanplatten stets rein sind und keinen Sand oder andere Verunreinigungen enthalten. Die sauberen hochwertigen Spanplatten sind leicht zu bearbeiten, ohne dabei die Werkzeuge zu beschädigen.

Die Informationen basieren zwar auf umfangreichen Tests, dienen jedoch nur als Richtlinie ohne Gewähr. Wir behalten uns das Recht vor, Spezifikationen ohne vorherige Ankündigung zu ändern. Für andere als die durch eindeutig nachgewiesene Produktions- oder Bedienungsfehler des Lieferanten verursachten Mängel haftet der Benutzer. Ein Anspruch auf Schadenersatz ist begrenzt auf den Wert der defekten Platte. Der Verkäufer übernimmt keine Garantie dafür, dass die Ware für einen bestimmten Zweck geeignet ist, es sei denn, er gibt eine schriftliche Erklärung über ihre Eignung ab.



Koskisen Plattenindustrie

Tehdastie 2, 16600 Järvelä, FINNLAND
tel. +358 20 553 41
koskisen.de

