

Arkki



Contrachapado de interiores

Arkki es un contrachapado para superficies interiores, preparado para su instalación con el que puede llevar a cabo las aplicaciones más exigentes.

Arkki está hecho de contrachapado de abedul finlandés. Una superficie de madera auténtica es un elegante material para interiores, que aporta un ambiente natural a su espacio. Todos los paneles Arkki han sido creados como una pieza única por la naturaleza.

Con estos paneles de contrachapado interior puede realzar fácilmente paredes o techos de una habitación y cambiar su apariencia. Los paneles pueden organizarse de manera que las juntas estén en línea o imbricadas horizontal o verticalmente.

Arkki es un panel de contrachapado de interiores mecanizado por todos sus lados y ya dimensionado. Puede ser instalado fácilmente con herramientas convencionales.

Arkki está indicado para uso interior y en espacios secos. Arkki es adecuado especialmente para revestimientos, techos y separadores de ambientes en espacios interiores.



EASY TO USE



LOW
EMISSION



ECO-
FRIENDLY



EASY TO
CLEAN

+ Buena apariencia

+ Acabado crudo

+ Listo para usar

+ Aspecto único

+ Fijación fácil y rápida



KOSKISEN

Especificaciones técnicas

Contrachapado base Contrachapado de abedul finlandés

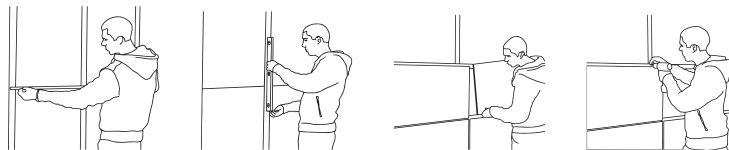
Encolado Resina fenólica según la norma EN 314-2 / clase 3. El nivel de emisión de formaldehído de los tableros cumple los requisitos de la Clase E1 (EN 13986) y ULEF (emisión de formaldehído ultra bajo)

Espesor estándar 12 mm

Tamaño estándar 732 x 454 mm

Densidad 700 kg/m³

Embalaje 5 paneles de contrachapado = 1,66 m²



Información adicional

Medio ambiente

La madera, nuestra materia prima, es un material ecológico y renovable que almacena carbono a lo largo de todo su ciclo de vida. Nuestros productos de madera contrachapada se fabrican en Finlandia bajo los más estrictos principios de sostenibilidad. Dentro de la industria forestal finlandesa, Koskisen es una empresa pionera en el cuidado del medio ambiente que conoce al detalle la cadena de abastecimiento maderero. En Finlandia, la mayoría de los bosques son privados y sus propietarios responden a un firme compromiso en favor de la silvicultura y la explotación forestal a largo plazo. Cada año, los bosques finlandeses crecen más rápido de lo que se talan, lo cual garantiza una materia prima ecológica y sostenible.

La madera es un material vivo, lo que hace de cada tablero un producto único. Por ello, una imagen o muestra no puede representar toda la realidad de un tablero a tamaño real en lo que atañe a colores, tonalidades, formas, nudos, etc. Tenga en cuenta que pueden existir pequeñas variaciones de color en los distintos tableros.

Aunque la información proporcionada está basada en exhaustivas pruebas, únicamente se proporciona como una guía general y no implica garantía alguna. Nos reservamos el derecho de modificar las especificaciones sin previo aviso. Aquellos defectos que no puedan atribuirse de forma manifiesta a la fabricación del producto o a un error del proveedor son responsabilidad del usuario. Cualquier reclamación de indemnización quedará limitada al valor de los tableros defectuosos. El Vendedor no garantiza que los productos sean aptos para un uso específico, a menos que facilite una declaración escrita en la cual se manifieste expresamente su idoneidad.